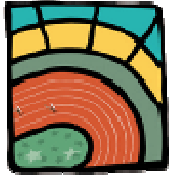


# Février 2010

---

## **Spécifications du format MRES d'échange de données de performances réalisées lors de meeting LBFA**

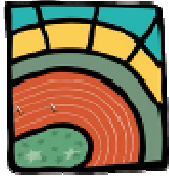
**INFOS ET CONTACTS**  
**IT2010@lbfa.be**



# PLAN

---

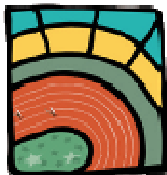
- **STRUCTURE DU FICHER MRES**
- **DETAILS DES CHAMPS COMPOSANT UNE LIGNE**



# PLAN

---

- • **STRUCTURE DU FICHER MRES**
- **DETAILS DES CHAMPS COMPOSANT UNE LIGNE**



## STRUCTURE DU FICHIER MRES

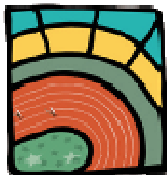
- LE FICHIER MRES EST UN FICHIER TEXTE PLAT EDITABLE ET LISIBLE.
- IL PORTE LE NOM ET L'EXTENSION MrsXXX.txt où XXX EST LE NUMERO LBFA DU MEETING.
- LE FICHIER A L'ALLURE GENERALE SUIVANTE:

```
DO0642006V3735BERG ANNE 590000140205 EROCA105 0 I80
HO0652006L2639COPPE JEREMY 89PC 00 EROCA105 0 I87
HO0172006K1303LEDUC SIMON 910000061101+0,3ECSDY105 0 I44

Nombre de caractères par champ
11 3 4 1 4 25 2 8 2 4 1 4 5 11 2

ABCCDDDDDEFFFFGGGGGGGGGGGGGGGGGGGGHHIIIIIIIIJJKKKKLLMMMMNNNNNOOPQRR
```

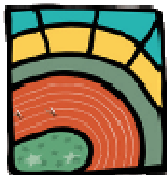




# PLAN

---

- **STRUCTURE DU FICHER MRES**
- • **DETAILS DES CHAMPS COMPOSANT UNE LIGNE**



## DONNEES ATHLETE (1)

LES DONNES ATHLETES SONT DES DONNEES D'IDENTIFICATION DES ATHLETES.

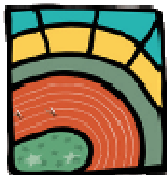
**CES DONNES DOIVENT ÊTRE EN PRINCIPE RIGOREUSEMENT IDENTIQUES AUX DONNÉES DU FICHIERS DES ATHLÈTES TRANSMIS PAR LA LBFA. ELLES SONT UTILISÉES A DES FINS D'AUTOPORTANCE, DE VÉRIFICATION ET DE VALIDATION DU FICHIER TRANSMIS.**

- **SEXE (1 signe)**  
**V/M (Dames/Hommes)**

| Sexe   | Mres |
|--------|------|
| Dames  | V    |
| Hommes | M    |

- **CATEGORIE (1 signe)**

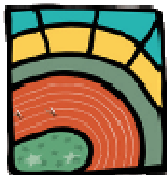
| Catégorie | Mres |
|-----------|------|
| Benjamins | B    |
| Pupilles  | P    |
| Minimes   | M    |
| Cadets    | K    |
| Scolaires | L    |
| Junior    | J    |
| Senior    | S    |
| Master    | V    |



## DONNEES ATHLETE (2)

- **N° DE DOSSARD (4 signes)**  
Numéro de dossard à 4 chiffres  
(ex. "1258", "0568").
- **NOM PRENOM (25 signes)**  
Nom de l'athlète suivi de son prénom en **CAPITALES (SANS ACCENT)**  
(tronqué si plus de 25 signes)  
(ex. : "DE TREMERIE AMAURY", "LEMAIRE SEBASTIEN", "LUCAS DE COUVILLE GREGOIR").  
Incluant une astérisque "\*" après le prénom si l'athlète est de nationalité étrangère.
- **ANNEE DE NAISSANCE (2 signes)**  
Année de naissance de l'athlète  
(ex. "29", "89", "93", "03").
- **CLUB (4 signes)**  
Identification du club sur 4 caractères, éventuellement complété par des espaces blancs.  
(ex. "RIWA", "SPA ", "UAC ").
- **SOURCE (1 signe)**  
En vue de détecter les corrections orthographiques vis-à-vis du fichier d'athlètes, le code "M" doit être utilisé.

| Source                                       | Mres |
|--|------|
| Fichier athlètes                             | " "  |
| Correction fichier athlètes                  | "M"  |
| Nouvelle entrée manuelle<br>Athlètes du jour | "I"  |



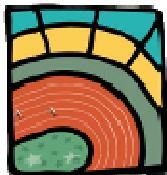
# DONNEES MEETING

---

- **SAISON (1 signe)**

| <b>SAISON</b>           | <b>Mres</b> |
|-------------------------|-------------|
| Indoor                  | I           |
| Outdoor                 | O           |
| Lancers Longs hivernaux | L           |

- **ANNEE DE SAISON DU MEETING (4 signes)**  
**ANNEE DURANT LAQUELLE LE MEETING SE TIENT (+1 si indoor/cross/lancers longs se déroulant avant le 1er janvier)**  
**(ex. "1998", "2008", "2012", "2014").**
- **N° DU MEETING (5 signes)**  
**NUMERO OFFICIEL LBFA OU VAL DU MEETING**  
**(ex. "003 ", "042 ", "123 ").**

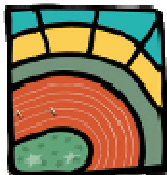


## DONNEES EPREUVE

---

- **EPREUVE (3 signes)**  
**LES EPREUVES SONT REPRESENTEES PAR UN CODE A 3 SIGNES. QUELQUES EXEMPLES SONT REPRIS CI-DESSOUS. UNE LISTE COMPLETE EST DISPONIBLE EN COMPLEMENT DE CETTE SPECIFICATION.**

| <b>EPREUVE</b>                   | <b>N° ASSOCIE</b> |
|----------------------------------|-------------------|
| <b>100 mètres</b>                | <b>002</b>        |
| <b>1500 mètres</b>               | <b>006</b>        |
| <b>110 mètres haies (1.067m)</b> | <b>014</b>        |
| <b>Saut à la perche</b>          | <b>019</b>        |
| <b>Marteau 6kg</b>               | <b>026</b>        |
| <b>Triathlon</b>                 | <b>122</b>        |



# DONNEES EPREUVE

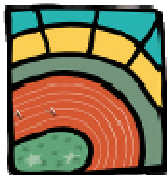
- **SERIE (1 signes)**  
Ce champ donne le numéro de la série de l'épreuve si inférieur ou égale à 9 et un # si supérieur à 9).  
(ex. "1", "4", "#").

S'il n'y a qu'une série, le champ à indiquer est "1".  
Pour les concours, le champ à indiquer est "0".

En cas de meilleure performance non-homologable, l'athlète a donc deux performances qui doivent être communiquées. Une ligne supplémentaire est ajoutée donnant la performance homologable mais le numéro de série est remplacé par "&".

Si l'épreuve est un finale, une finale A ou une finale B, les champs à indiquer sont respectivement "F", "A" ou "B".

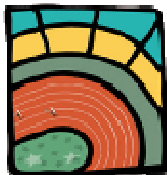
| Type série, de performance ou de finale | Mres  |
|---|-------|
| Série 1 à 9                             | 1 à 9 |
| Série >9                                | #     |
| Concours                                | 0     |
| Epreuve multiple                        | 0     |
| Performance inférieure homologable      | &     |
| Finale                                  | F     |
| Finale A                                | A     |
| Finale B                                | B     |



# DONNEES PERFORMANCE (1)

- **PERFORMANCE (8 signes)**  
**LES PERFORMANCES SONT REPRESENTEES DIFFEREMMENT SELON LES SPECIFICATIONS DE L'EPREUVE. 8 REPRESENTATIONS EXISTENT.**

| <b>EPREUVE TYPE</b> | <b>N°<br/>FORMAT</b> | <b>Justif</b>                            | <b>EXEMPLE TYPE</b> | <b>STRUCTURE<br/>8 SIGNES</b> |
|---------------------|----------------------|--|---------------------|-------------------------------|
| 1500 mètres         | 0                    | <10 minutes<br>Temps en minutes          | 3'53.25s            | 00035325<br>(perf*100)        |
| Marathon            | 1                    | >1 heure<br>Temps en heure               | 2h34'37s            | 02343700<br>(perf*100)        |
| 10.000m             | 2                    | <1 heure<br>Temps en minutes             | 31'49.22s           | 00314922<br>(perf*100)        |
| 100 mètres          | 3                    | <1 minute<br>Temps en secondes           | 10.92s              | 00001092<br>(perf*100)        |
| Lancer              | 4                    | Distance en mètres                       | 18.22m              | 00001822<br>(perf*100)        |
| Decathlon           | 5                    | Points                                   | 7256pts             | 00007256<br>(perf)            |
| Heure               | 6                    | Distance en m<br>(sans décimale)         | 17026m              | 01702600<br>(perf*100)        |
| Saut                | 8                    | Distance en mètres<br>(inférieure à 10m) | 6.12m               | 00000612<br>(perf*100)        |



## DONNEES PERFORMANCE (2)

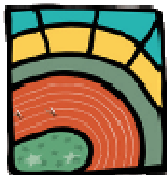
- **PERFORMANCE (SUITE)**

| <b>Cas spécifiques</b>              | <b>FR</b>  | <b>ENG</b> | <b>Mres</b>   |
|-------------------------------------|------------|------------|---------------|
| <b>Non-Parti, N'a pas participé</b> | <b>NP</b>  | <b>DNS</b> | <b>"NG "</b>  |
| <b>Non-arrivé</b>                   | <b>NA</b>  | <b>DNF</b> | <b>"NA "</b>  |
| <b>Pas de performance valable</b>   | <b>PP</b>  | <b>NM</b>  | <b>"GP "</b>  |
| <b>Disqualifié</b>                  | <b>DIS</b> | <b>DIS</b> | <b>"DIS "</b> |

- **PLACE (2 signes)**

**PLACE DE L'ATHLETE DANS L'EPREUVE. (ex. "01", "04", "12").**

**LA PLACE EST INDIFFERENTE POUR LES ATHLETES NON-CLASSÉS MAIS IL EST PRÉFÉRABLE DE LEUR ATTRIBUER UNE PLACE AU-DELA DE LA PLACE DU DERNIER CLASSÉ.**



## DONNEES PERFORMANCE (3)

---

- **VENT (4 signes)**

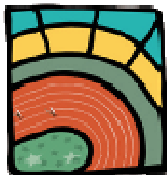
Direction et vitesse du vent. (ex. "+0.4", "-2.1", "+0.0").

**Attention, en cas de meilleure performance non-homologable, l'athlète a donc deux performances qui doivent être communiquées. Une ligne supplémentaire est ajoutée donnant la performance homologable où le numéro de série est remplacé par "&".**

- **MESURE (1 signe)**

Type de chronométrage (spécifie l'arrondi)

| Type de chronométrage   | Mres |
|-------------------------|------|
| Electronique (centième) | E    |
| Manuel (dixième)        | M    |
| Concours                | E    |



# DONNEES STRUCTURELLE

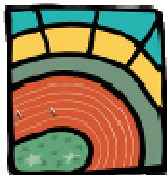
---

- **PRODUCTEUR (1 signe)**  
**PRESENCE SYSTEMATIQUE D'UN SIGNE D'IDENTIFICATION DU LOGICIEL PRODUCTEUR.**

| Type de producteur | Mres |
|--------------------|------|
| MMTT (WV-VAL)      | I    |
| MMTT (AC-LBFA)     | A    |
| Logiciel maison    | B    |

- **CODE DE VERIFICATION D'ERREUR (2 signes)**  
**Pour le calcul du code d'erreur, appliquer la méthode suivante :**
  - Convertir chaque signe de la ligne (y compris le signe producteur mais non-compris le code d'erreur) dans sa valeur numérique ASCII (voir table ascii en annexe).
  - Calculer le reste de la division par 97 de cette somme pour obtenir le code d'erreur.

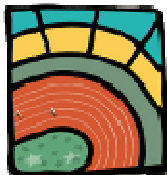
$$\text{code d'erreur} = \text{module} \left( \sum_i (\text{ASCII}(i)), 97 \right)$$



## Courses relais

---

- **Une seule ligne est présente pour les relais**
- **La catégorie est la catégorie des 4 relayeurs si elle est identique, ou la catégorie de l'épreuve si un athlète fait partie d'une autre catégorie.**
- **Le numéro de dossard est le numéro de l'athlète qui franchit la ligne d'arrivée.**
- **Le Nom Prénom est le nom prénom de l'athlète qui franchit la ligne d'arrivée ou le nom de l'équipe de relais (si donné).**
- **L'année de naissance est l'année de naissance de l'athlète qui franchit la ligne d'arrivée.**
- **Le club est le nom du club des 4 relayeurs si il est identique, ou le nom de l'équipe (tronqué à 4 caractères) si un athlète fait partie d'un autre club.**



# Février 2010

---

## **Spécifications du format MRES d'échange de données de performances réalisées lors de meeting LBFA**

**INFOS ET CONTACTS**  
**IT2010@lbfa.be**