



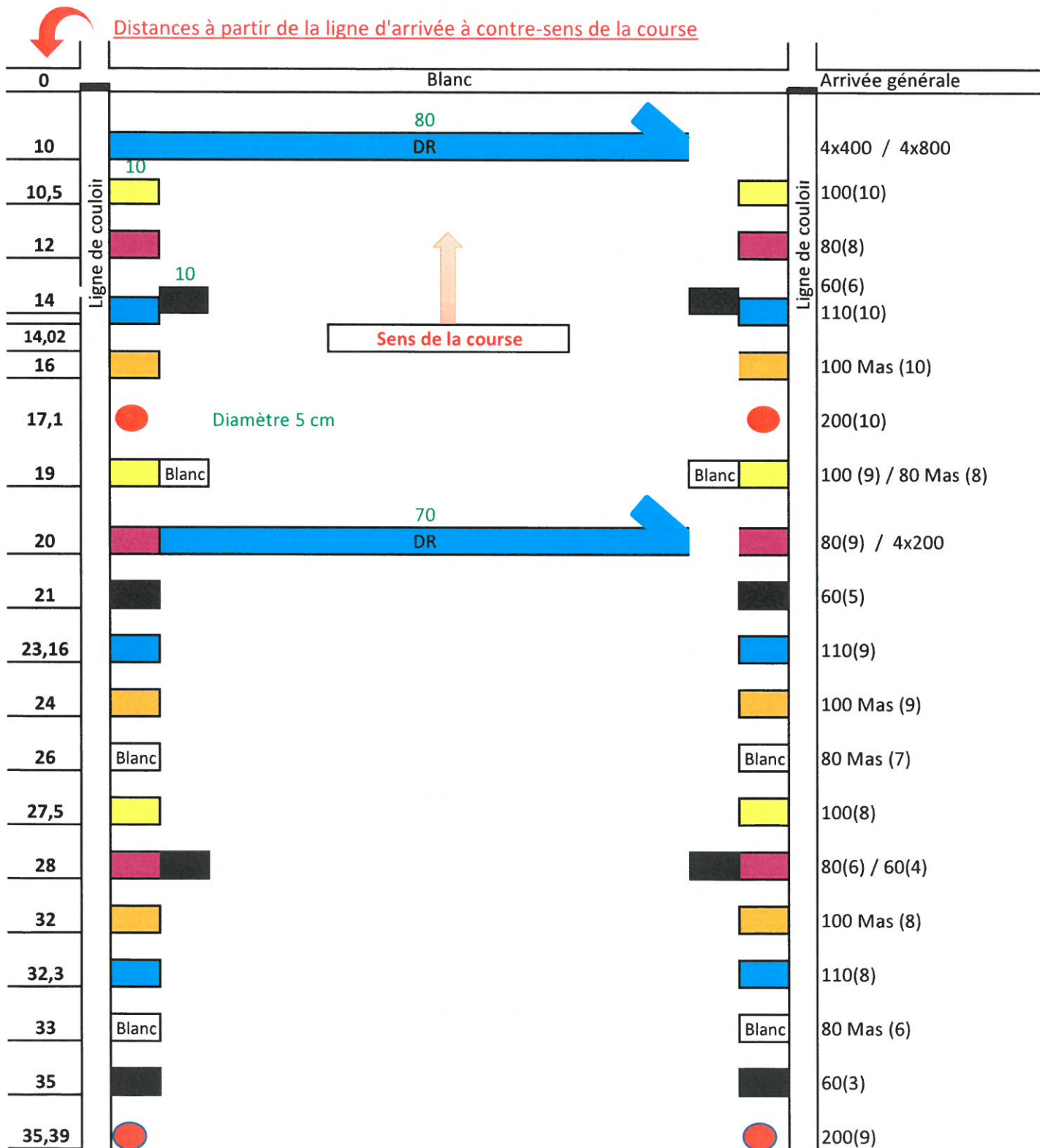
# Ligue Belge Francophone d'Athlétisme

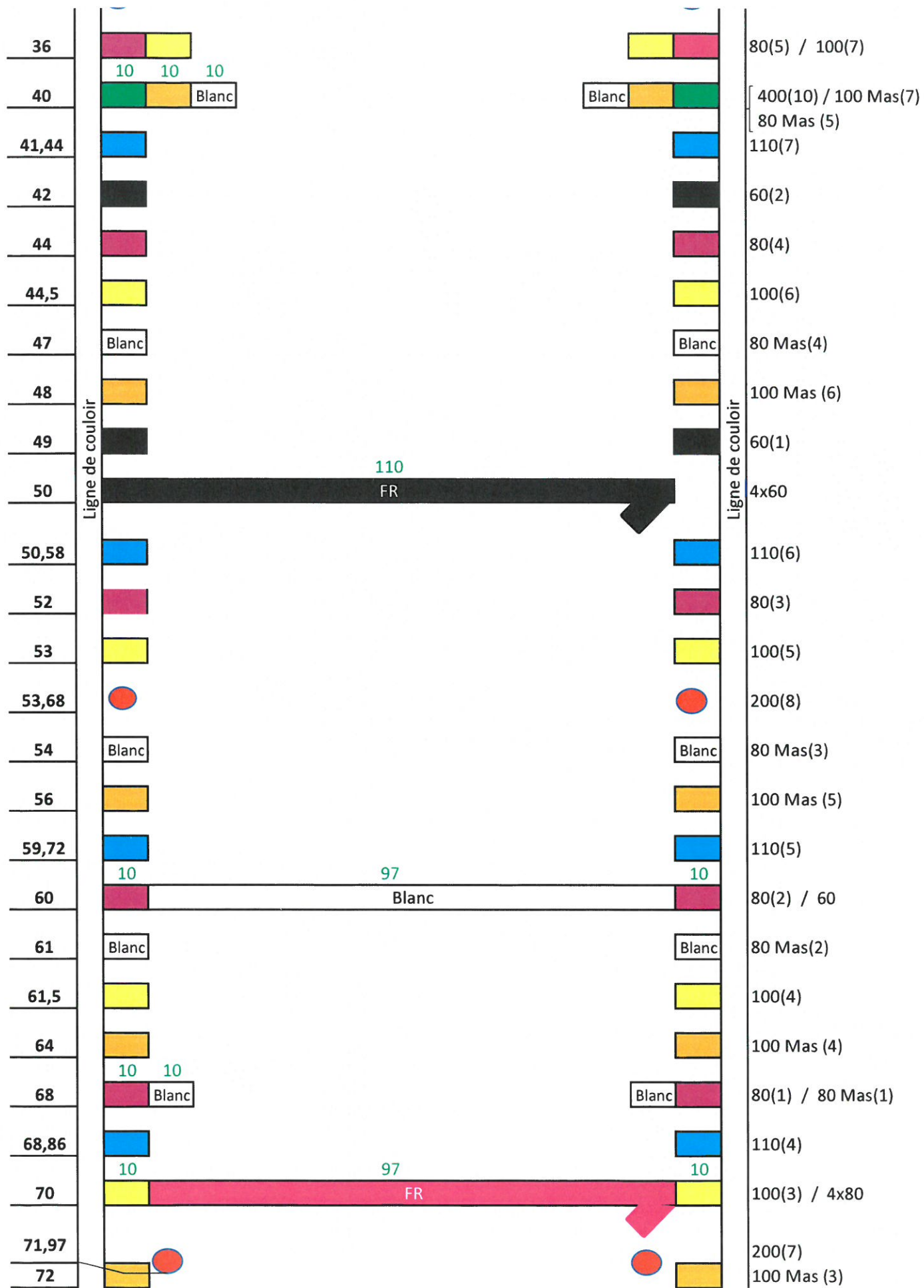
Association Sans But Lucratif

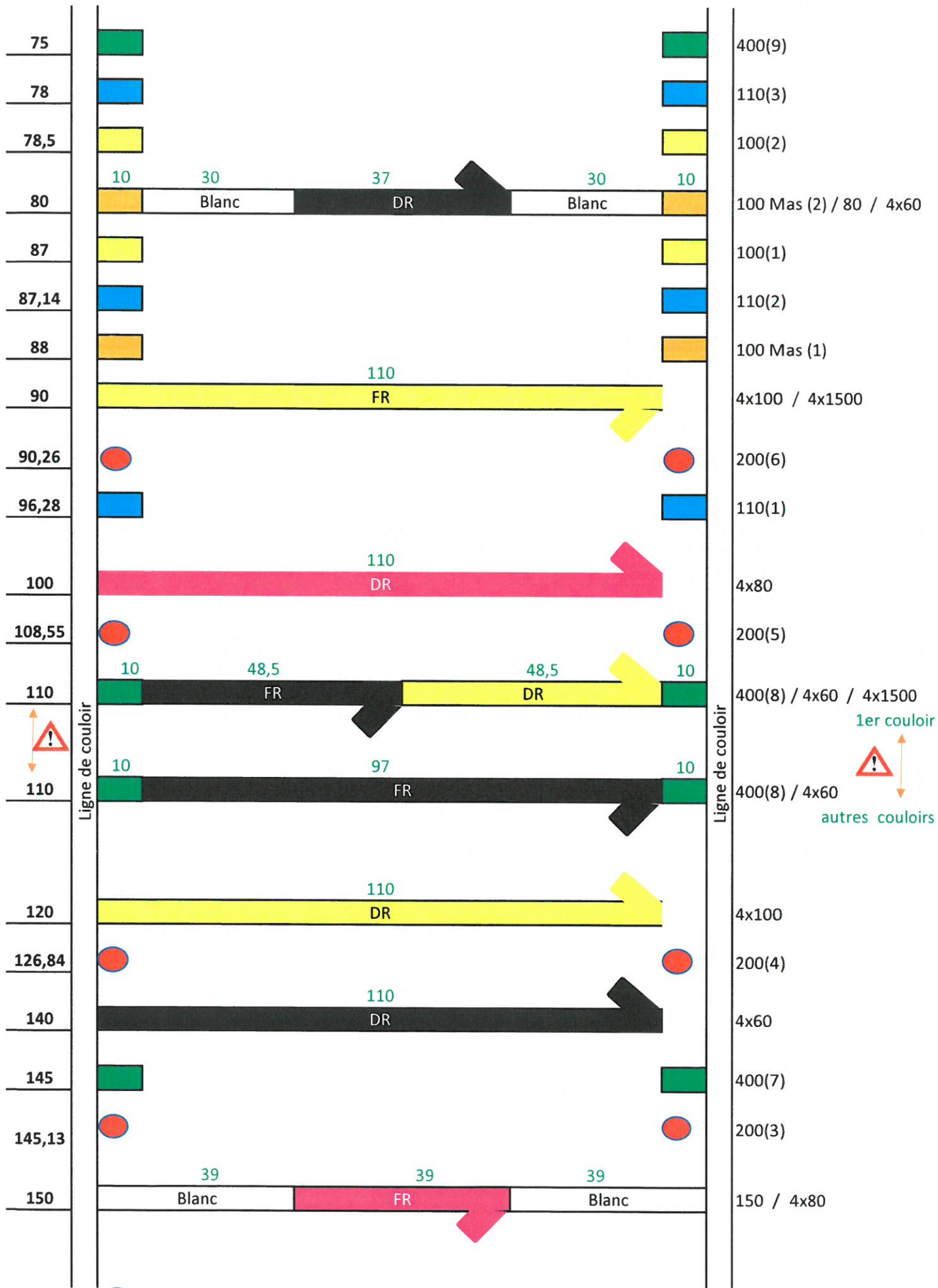
Commission des terrains, des Infrastructures sportives et du Mesurage

avenue du Marathon, 119 D  
1020 BRUXELLES

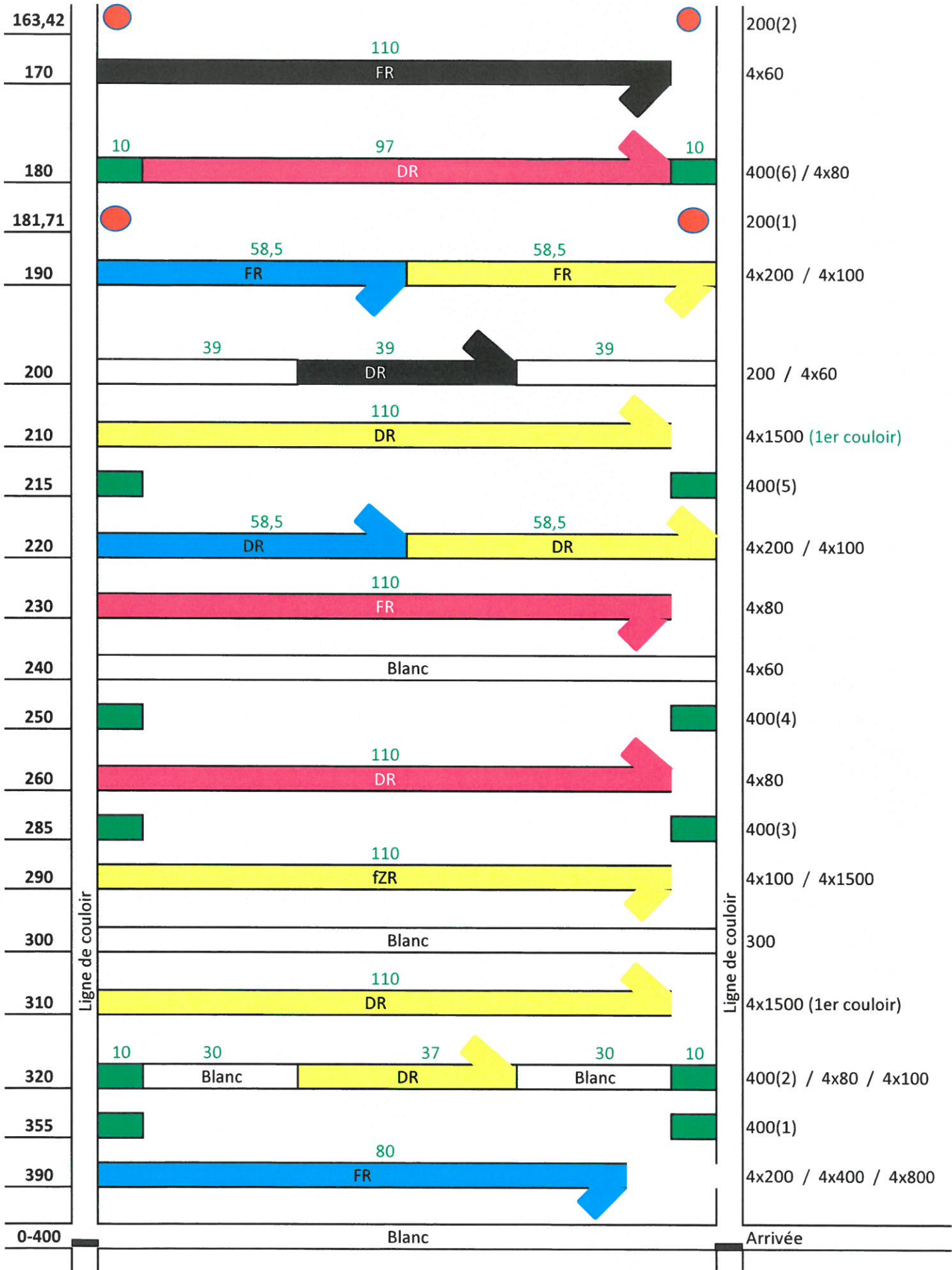
## Marquage Haies et Relais Outdoor - Anneau







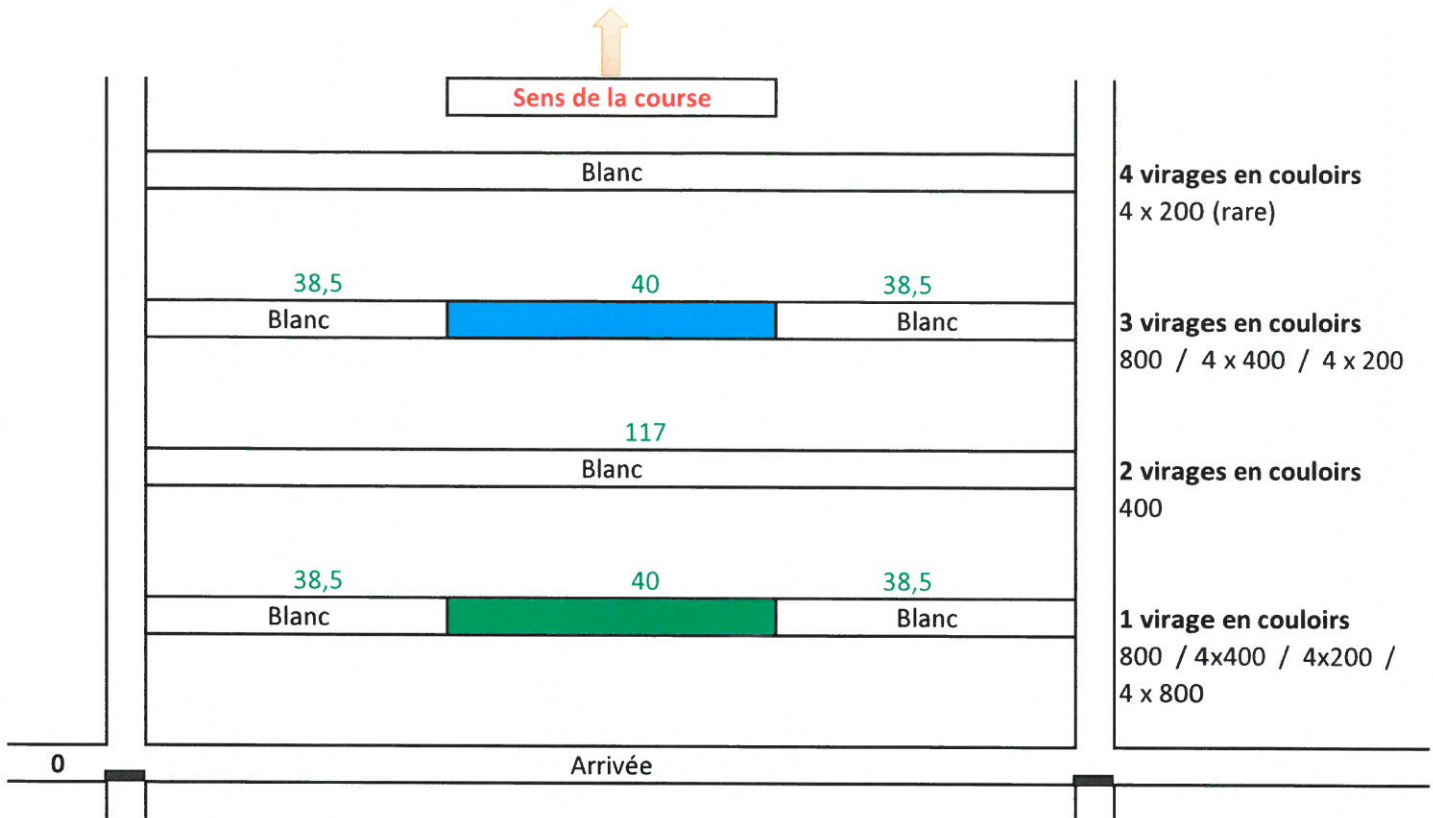
1er couloir  
  
 autres couloirs



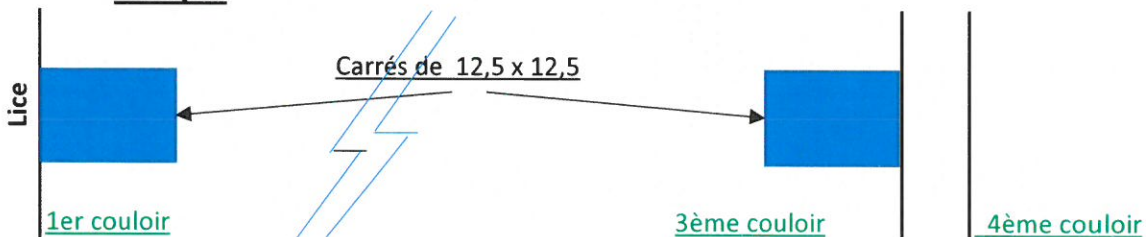


## Départs décalés pour :

(couloirs : 2 et suivants)



## Steeple



Tour divisé en 5 tronçons égaux. (rivière intérieure ou extérieure).  
La barrière de rivière servant de point de référence.

## Marquages des emplacements des haies :

Noir		60
Mauve		80
Blanc		80 Masters
Jaune		100
Orange		100 Masters
Bleu		110
Rouge		200
Vert		400

## Légende :

DR Début de zone de Relais  
FR Fin de zone de Relais

## Remarque :

Pour les pistes bleues, les marques bleues seront remplacées par des marques rouges.