



Le vainqueur Olivier Pierron (ici en compagnie de Jérôme Schmitz, 4^{ème}) en plein effort dans les côtes malmédiennes. (© PL)



Sarah Balancier dans son élément

L'ENFER DU SUD

En mai se déroulaient les championnats de Belgique de course de montagne remportés par deux sociétaires du Herve AC: Sarah Balancier chez les dames et Olivier Pierron chez les hommes.

L'absence de haut massif n'empêche pas la tenue des championnats de Belgique de course de montagne. La preuve en est avec la colline d'Outrelepont à Malmédy. Cet écrin de verdure paradisiaque pour les promeneurs se mue chaque année, l'espace d'une course, en véritable enfer musculaire avec notamment des passages à 20% de déclivité. Sur 11 kilomètres, les participants auront avalé pas moins de 1100 mètres de dénivelé positif. C'est dire la performance d'Olivier Pierron qui est arrivé le premier dans l'imposant Hall du Malmédy Expo en un peu plus de 53 minutes, avec 28 secondes d'avance sur Ward Oosterlinck et 1'36" sur Olivier Remacle. «Devenir champion de Belgique à 42 ans constitue une fierté», a confié le tout frais lauréat. «Je suis sur un petit nuage.» Après un départ prudent, le Beynois s'est isolé en tête de la course avec l'Alostois Ward Oosterlinck. «A chaque transition entre les montées et les descentes, j'ai maintenu un rythme élevé. Remettre chaque fois une couche m'a permis de prendre le dessus», explique le sociétaire du club de Herve. Pour sa quatrième participation à ces championnats, Olivier Pierron en a impressionné plus d'un. «C'était un véritable avion. Impossible de le suivre!», s'est exclamé, avec humour, un concurrent à l'arrivée. Chez les dames, Sarah Balancier a coiffé ses quatrième lauriers nationaux. «C'est vrai que les courses de côte, c'est mon domaine», a-t-elle observé. «J'ai rapidement pris le large tout en maintenant mon tempo par la suite.» La Jalhaytoise termine finalement avec 1'19 d'avance sur Petra

De Sadeleer. Chez les Juniors, la victoire est revenue à Félix Syfer. «Pour une première, je suis satisfait», s'est exclamé le pistard du CS Dyle qui s'était préparé dans le Bois de Lauzelle à Louvain. «J'ai bien géré mon effort, même si j'aurais sans doute pu pousser un peu plus en fin de course.»

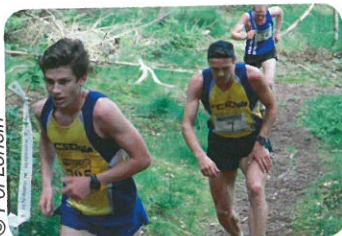
DE MALMEDY À LA SLOVÉNIE

Ce National de course de montagne constituait, avec la Montée du Ballon d'Alsace, l'une des deux courses qualificative en vue des championnats d'Europe de la discipline qui se tiendront le 8 juillet prochain à Kamnik en Slovénie. Membre de l'organisation et surtout sélectionneur national, Roger Igo avait toutes les raisons d'être là! «Pour établir ma sélection, je regarde bien sûr les classements sur les deux courses mais je me base aussi sur les chronos et les conditions climatiques dans lesquelles ils ont été établis. Les athlètes doivent être capables de se défendre au niveau international.» La sélection devra de toute façon être validée par la Ligue Royale Belge d'Athlétisme. Mais au vu des

«UNE FIERTÉ POUR MALMEDY»

Voilà quinze ans que Malmédy accueille ces championnats de Belgique. «Cette organisation est rendue possible par le soutien de la ville mais aussi l'aide des bénévoles», explique André Blaise, organisateur de la course et président du Malmédy AC. «Plusieurs d'entre eux étaient encore sur le parcours quelques heures avant le départ de la course pour évacuer les arbres tombés la veille à cause de l'orage.» Leur travail n'est pas toujours récompensé. «En raison de sa spécificité et de la violence de l'effort, ce n'est pas une épreuve très populaire. Il n'en reste pas moins que nous sommes contents d'offrir aux amateurs de dénivelées la possibilité de prendre part à une course de montagne dans notre pays. C'est une fierté.»

résultats, Olivier Pierron et Ward Oosterlinck devraient accompagner Maximilien Drion, meilleur Belge, qualifié pour ses résultats en Suisse. De même que Sarah Balancier chez les dames. Tous attendent avec impatience l'avis du sélectionneur!



Félix Syfer, le bisu non-vaincu

© Pol Loncin



INFO : WWW.LBFA.BE - LBFA@SKYNET.BE - 02/ 474 72 04